

1

1,000,000 ปีมาแล้ว สัตว์โลกล้านปี มีในลุ่มน้ำมูล-ชี

อุบลราชธานีเป็นส่วนหนึ่งของอีสาน บริเวณลุ่มน้ำโขง-ชี-มูล สบกัน จึงเป็นส่วนหนึ่งของสัตว์โลกล้านปี เช่น พบทางลุ่มน้ำมูลที่นครราชสีมา

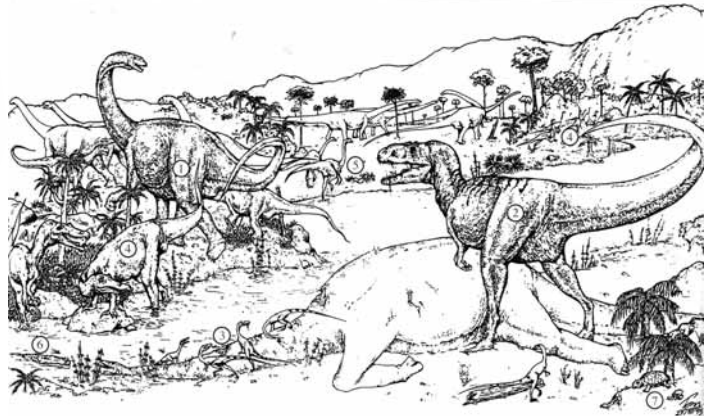
ไดโนเสาร์ เป็นสัตว์เก่าแก่และขนาดใหญ่สุด มีอายุมากกว่า 130 ล้านปีมาแล้ว และมีขนาดใหญ่สุดที่พบในอุษาคเนย์ นอกจากนั้นยังมีสัตว์ขนาดเล็กหลายอย่าง เช่น ลิง เสือ ปลา ฯลฯ รวมทั้งมีพืชด้วย

เขตที่พบกระดูกไดโนเสาร์และซากชีวิตดึกดำบรรพ์ หรือฟอสซิลมากที่สุดอยู่บริเวณสองฝั่งแม่น้ำโขง ตั้งแต่ดินแดนอีสานของไทยและทางใต้ของลาว

ข้าง อายุเก่าแก่ราว 25 ล้านปีมาแล้ว พบทั้งภาคเหนือและภาคอีสาน แต่จำนวนมากที่สุดพบฟอสซิลบริเวณสองฝั่งลำน้ำมูล ที่ ต. ท่าช้าง อ. เฉลิมพระเกียรติ จ. นครราชสีมา



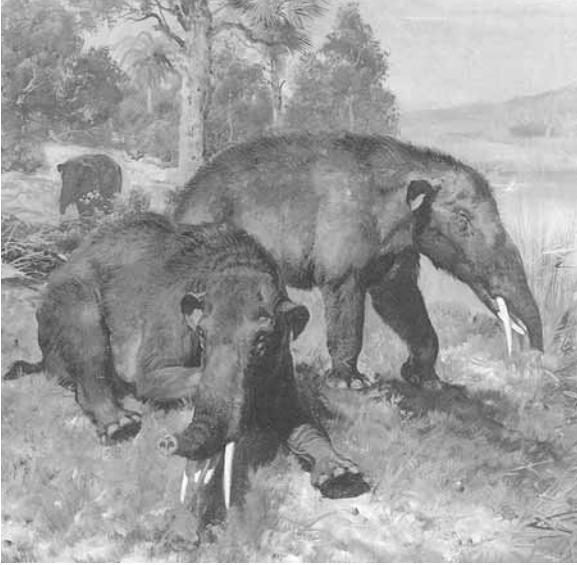
ไดโนเสาร์ อีสานโนซอร์ส อรรถวิภาน์ชิ



ไดโนเสาร์ สยามโมโนไทรันนัส อีสานเฮนซิส

สภาพภูมิประเทศเมื่อ 130 ล้านปีมาแล้ว บริเวณภาคอีสานของไทยเป็นที่ราบลุ่มของแม่น้ำสายใหญ่ที่สุดยุคตมสมบูรณั ผุ่งไดโนเสาร์กินพืช ภูเวียงโกซอร์ส สิรินธรน (หมายเลข 1) หากินอยู่อย่างระแวดระวัง เพราะอาจถูกพวกไดโนเสาร์กินเนื้อขนาดใหญ่ สยามโมโนไทรันนัส อีสานเฮนซิส (หมายเลข 2) รีมฝั่งแม่น้ำด้านหน้า ทำร้ายเอาได้ ผุ่งไดโนเสาร์ค่อมพ ซอกนาซัสขนาดเล็ก (หมายเลข 3) กำลังหาอาหาร ฝั่งตรงข้ามเป็น สยามโมซอร์ส สุธีธรณี 2 ตัว (หมายเลข 4) กำลังจับปลาพิโตเทสกินเป็นอาหาร ไกลฝั่งกลางภาพและด้านขวา กินรีไมมัส (หมายเลข 5) ไดโนเสาร์นก กระจอกเทศผุ่งหนึ่งกำลังวิ่งด้วยความเร็วสูง ในแม่น้ำ (ซ้ายมือ) จระเข้ ไดโนโอโพลิส ภูเวียงเฮนซิส (หมายเลข 6) ลอยคออยู่ในน้ำ บนชายฝั่ง ด้านขวา เต่าโบราณ (หมายเลข 7) อยู่ใต้ต้นปรง

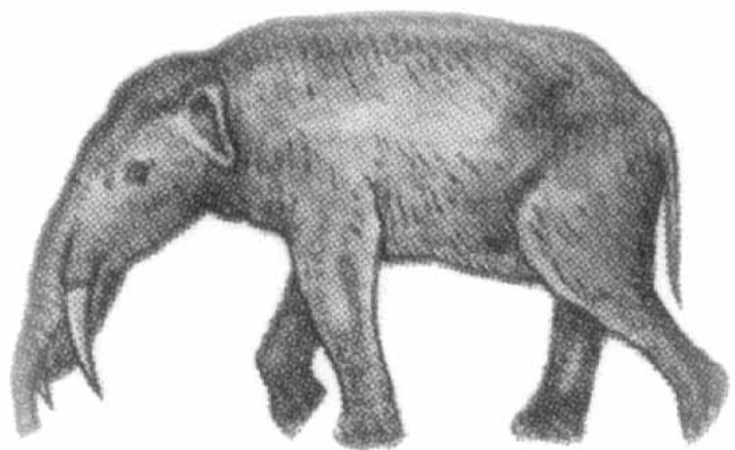
[ภาพวาดโดย คุณากร วาณิชวิรุฬ ภาพและคำอธิบายจาก สารคดี ปีที่ 13 ฉบับที่ 149 (กรกฎาคม 2540)]



ช้างสี่งา (Gomphotherium) อายุประมาณ 25 ล้านปี พบที่ ต. ท่าช้าง อ. เฉลิมพระเกียรติ จ. นครราชสีมา



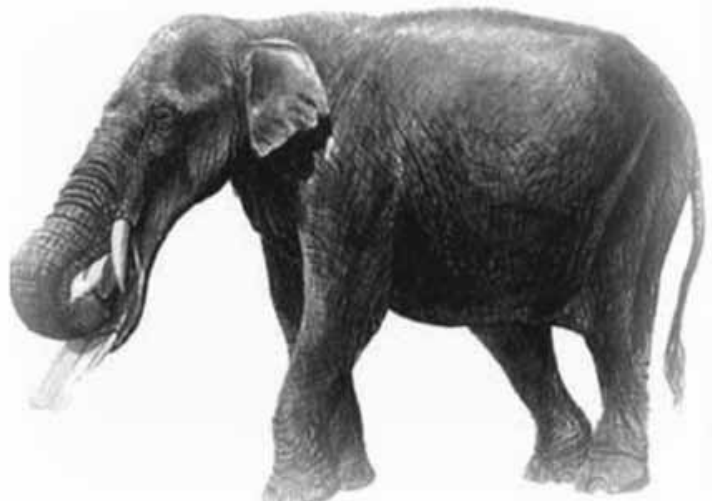
ช้างงาขบ (Deinotherium) อายุ ประมาณ 25 ล้านปี ใช้งาชุดหารากไม้ หรือปอกเปลือกไม้ พบซากฟอสซิลและซากกระดูกเป็นแห่งแรกที่ อ. ปง จ. พะเยา และต่อมาพบที่ ต. ท่าช้าง อ. เฉลิมพระเกียรติ จ. นครราชสีมา



ช้างสี่งา (Tetralophodon) อายุประมาณ 22.5 ล้านปี พบซากกระดูก ฟัน และงาที่ ต. ท่าช้าง อ. เฉลิมพระเกียรติ จ. นครราชสีมา



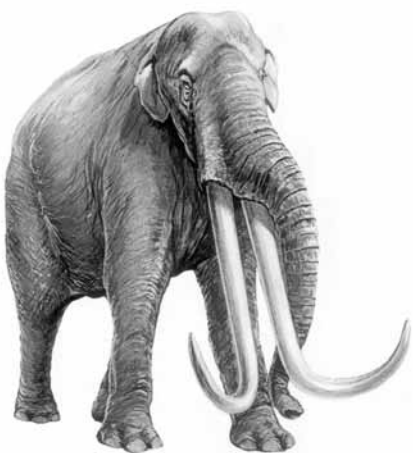
ฟันกรามของช้างต้นตระกูล พบบริมน้ำเจ้าพระยา จ. นครสวรรค์ มีลักษณะร่วมกันของช้างศึกำบรรพ์และช้างปัจจุบัน แสดงว่าสโตโกดอนเป็นบรรพบุรุษช้างปัจจุบัน



ฟันกรามของช้างต้นตระกูล (Elephas) อายุประมาณ 1.8 ล้าน-10,000 ปี พบที่ ต. ท่าช้าง อ. เฉลิมพระเกียรติ จ. นครราชสีมา



ช้างงาเลียม (Protanancus) อายุประมาณ 16 ล้านปีก่อน ใช้งาล่างชุดแซะดิน กินพีชน้ำหรือรากไม้ พบที่ ต. ท่าช้าง อ. เฉลิมพระเกียรติ จ. นครราชสีมา



ช้างต้นตระกูล (Stegodon) อายุประมาณ 5 ล้าน-10,000 ปีมาแล้ว มักพบซากตีกำบรรพ์เฉพาะเขตเอเชียใต้และตะวันออกเฉียงใต้ แสดงว่าภูมิภาคนี้อาจเป็นถิ่นกำเนิดดั้งเดิมของช้างปัจจุบันในทวีปเอเชียและแอฟริกา พบที่ ต. ท่าช้าง อ. เฉลิมพระเกียรติ จ. นครราชสีมา



เอปโคราช หรือโคราชพิเรคัส พิริยะอิ เป็นอูรังอุตังสายพันธุ์ใหม่ของโลก พบที่ ต. ท่าช้าง อ. เฉลิมพระเกียรติ จ. นครราชสีมา อายุราว 7-9 ล้านปีมาแล้ว เป็นฟอสซิลเอปที่สมบูรณ์ที่สุดเท่าที่เคยมีการค้นพบในประเทศไทย โดยพบกรามล่างที่เกือบสมบูรณ์ พร้อมฟัน 11 ซี่ ยึดติดอยู่ในกราม ลักษณะฟันคล้ายคลึงกับฟอสซิลเอปเชียงใหม่ และอูรังอุตังปัจจุบัน